

Scotsman® MAR305

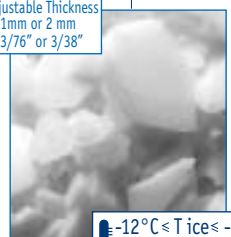
- MAR55
- MAR75
- MAR105
- MAR125
- MAR205
- MAR305



MAR 305 WS

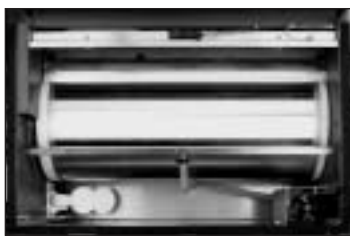
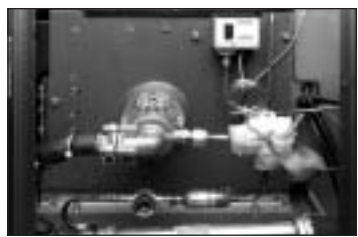
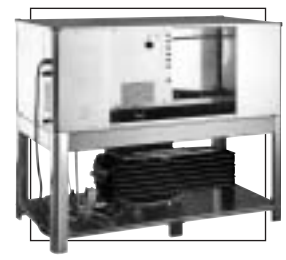


Adjustable Thickness
1mm or 2 mm
3/76" or 3/38"



-12°C ≤ T ice ≤ -6°C
10°F ≤ T ice ≤ 21°F

SCALE ICE



Scale Ice Maker Units

Unités de Production de Glace en Ecailles

Scherbeneis-Produktions-einheit

Fabricador de Hielo en Escamas

Unità di Produzione Ghiaccio in Scaglie

		 THICK ICE		 THIN ICE		 NOMINAL ONLY		 [V/Hz/ph]	 [WxDxH mm]	 [WxDxH inches]	 R
		[kg]	[lbs]	[kg]	[lbs]	[kg]	[lbs]				
MAR305WS		2200	4850	2450	5400	3190	7018	400/50/3N	1326x711x1128	52 3/16"x28"x44 7/16"	R 404 A
MAR305WS-SW		2200	4850	2450	5400	3190	7018	400/50/3N	1326x711x1128	52 3/16"x28"x44 7/16"	R 404 A
MAR305ASR		2050	4520	2350	5180	2973	6541	400/50/3N	1326x711x1128	52 3/16"x28"x44 7/16"	R 404 A

2

Years Warranty
Ans de Garantie
Jahre Garantie
Años de Garantía
Anni di Garanzia

Subject to certain limitations and exclusions
Assujettie aux limites et exclusions prescrites
Abhängig von Bestimmten Einschränkungen und Ausnahmen
Sujeta a algunas limitaciones y exclusiones.
Soggetta ad alcune limitazioni ed esclusioni

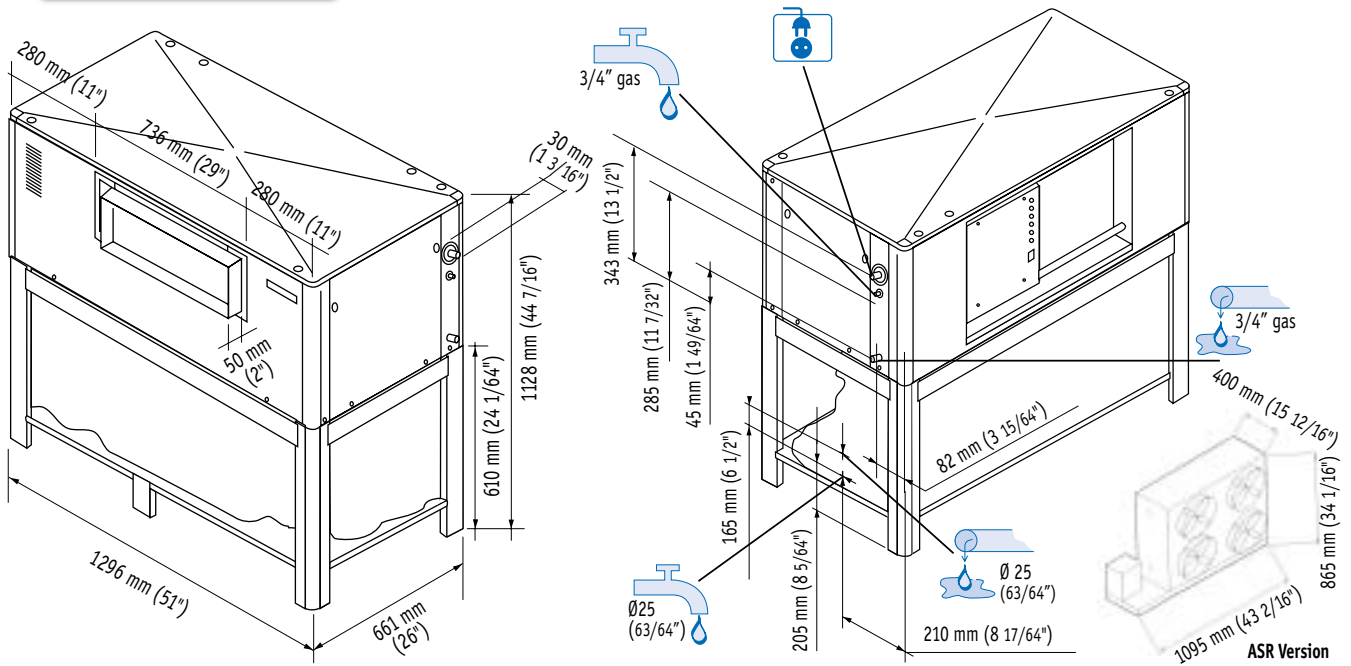


This product qualifies for the following listings:

Models and specifications are subject to change without notice - Les modeles et les caracteristiques des appareils peuvent être changés sans préavis - Wir behalten das Recht vor jederzeit Änderungen der Modelle und der technischen Angaben vorzunehmen. Los modelos y las características pueden ser modificados en cualquier momento sin previo aviso - I modelli e le specifiche possono essere cambiate in qualunque momento senza preavviso

ADV-MAR305 - 11/2003

MAR305



	(T cond. +54,5°C/T evap. -23,3°C) [W]	[Btu/h]	[S mm ²] [AWG]	[W]	FUSE	[kWh]	[L/h]	32°C 90°F 21°C 70°F	[kg]	[lbs]	[kg]	[lbs]
MAR 305 WS		15100	51500	5 x 4 AWG 11	8000	24A	8x24	1600 352	390	860	413	910
MAR 305 WS-SW		15100	51500	5 x 4 AWG 11	8000	24A	8x24	1600 352	390	860	413	910
MAR 305 ASR		15100	51500	5 x 4 AWG 11	9000	32A	9x24	104 23	360	794	383	844

MAR 305 AS



°F	50°	60°	70°	90°	
°C	10°	15°	21°	32°	
10°	2050	2000	1950	1900	kg
50°	4520	4410	4300	4190	lbs
21°	1980	1940	1900	1860	kg
70°	4366	4278	4190	4101	lbs
32°	1780	1740	1700	1660	kg
90°	3925	3837	3749	3660	lbs
38°	1650	1610	1570	1530	kg
100	3638	3550	3462	3374	lbs



THICK ICE

MAR 305 WS



°F	50°	60°	70°	90°	
°C	10°	15°	21°	32°	
10°	2200	2100	2000	1800	kg
50°	4851	4631	4410	3969	lbs



THICK ICE



Minimum

10°C (50°F)
5°C (41°F)
-10%
1 BAR 14 psi



Maximum

40°C (104°F)
35°C (95°F)
+10%
5 BAR 70 psi



Machine requires voltage indicated on rating name plate. Failures caused by improper voltage are not considered factory defects. Scotsman products are not designed for outdoor installation. Extended periods of operation at temperatures exceeding the above limitations constitutes misuse under the terms of Scotsman Limited Warranty, resulting in a loss.

La machine doit être raccordée conformément au voltage indiqué sur la plaque signalétique. Les éventuels dégâts causés par un non respect de cette consigne ne peuvent être considérés comme des défauts de fabrication. Les machines à glace Scotsman ne sont pas conçues pour être utilisées à l'extérieur. Le fonctionnement prolongé à des températures supérieures ou inférieures aux limites ci-dessus sont considérées comme une mauvaise utilisation dans le cadre de la garantie Scotsman.

Der Eisbereiter benötigt eine Stromspannung gemäß Gerätee-Typenschild. Störungen oder Ausfälle, durch den Betrieb mit falscher Stromspannung sind keine Fabrikationsfehler und fallen nicht unter Garantie. Scotsman Eisbereiter sind nicht für die Installation im Freien geeignet. Der längere Betrieb bei Temperaturen über den obigen Grenzwerten ist eine falsche Anwendung und bedeutet den Verlust der Garantieleistung.

Los requerimientos eléctricos de la máquina están indicados en la placa de características. Los daños causados por voltajes inadecuados no son considerados defectos de fábrica. La máquina de hielo Scotsman, no están diseñadas para trabajar a la intemperie. Largos periodos de funcionamiento a temperaturas que excedan de las limitaciones indicadas, constituyen maltrato de acuerdo con las observaciones de Scotsman.

La macchina richiede il voltaggio indicato sulla targhetta di identificazione. Danni causati da voltaggi diversi non sono considerati difetti di produzione. I prodotti Scotsman non vanno utilizzati all'aperto. Un prolungato periodo di utilizzo al di fuori delle temperature indicate non è consentito e causa l'automatico decadere della garanzia.



Scotsman
Ice Systems

The one the world relies on.



USA, Canada, Latin America
Scotsman Ice Systems USA
775 Corporate Woods Parkway
Vernon Hills, IL 60061
Ph: (847) 215-4550
Fax (847) 913-9844
customer.service@scotsman-ice.com

Europe
Scotsman Europe-Frimont S.p.A.
Via Puccini, 22
20010 Pogliano (Milano) Italy
Ph: (+39) 02-93960208
Fax: (+39) 02-93960201
scotsman.europe@frimont.it

Asia and Pacific
Scotsman Ice Systems-Frimont S.p.A. (R.O.)
627A Aljunied Road #04-04 Biztech Centre
Singapore 389842
Ph: (+65) 6738 5393
Fax: (+65) 6738 1959
scotsice@singnet.com.sg

China
Scotsman Ice Systems
258 Tong Ren Road Golden Tower 7A
Shanghai-200040 Peoples Republic of China
Ph: (+86) 21-62476056
Fax: (+86) 21-62476126
scotsmarsh@online.sh.cn

Middle East & N. Africa
Scotsman Ice Systems Dubai Office
P.o. Box 13205 - Deira
Dubai - U.A.E.
Ph: +9716-5654036
Fax +9716-5654063
scotsman@emirates.net.ae

South Africa
Scotsman Ice Systems SA (PTY) Ltd.
10, Rhodes Street - Kensington B
P.o. Box 44 - Riverclub 2149
Ph: +27-11-7898400-7898401
7898425-7898914 - Fax +27-11-7898411
scotsman@telkomsa.net