

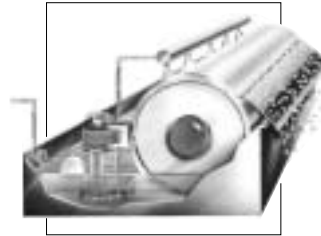
Scotsman® MAR205



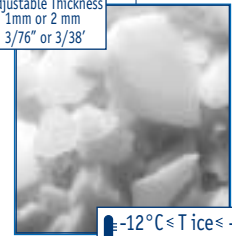
- MAR55
- MAR75
- MAR105
- MAR125
- MAR205**
- MAR305



MAR 205 AS

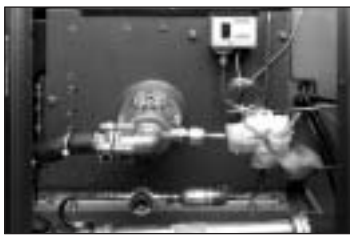


Adjustable Thickness
1mm or 2 mm
3/76" or 3/38"



-12°C ≤ T ice ≤ -6°C
10°F ≤ T ice ≤ 21°F

SCALE ICE



Scale Ice
Maker
Units

Unités de
Production
de Glace
en Ecailles

Scherbeneis-
Produktions-
einheit

Fabricador
de Hielo
en Escamas

Unità di
Produzione
Ghiaccio
in Scaglie

		THICK ICE	THIN ICE	NOMINAL ONLY		[V/Hz/ph]	[WxDxH mm]		[WxDxH inches]		
		± 2 mm	± 1 mm	± 0,5 mm							R
		[kg] [lbs]	[kg] [lbs]	[kg] [lbs]	[kg] [lbs]						
MAR 205 AS		1580 3480	1700 3750	2291 5040		400/50/3N	1326x711x1128	52 3/16"x28"x44 7/16"		R 404 A	
MAR 205 WS		1650 3640	1850 4080	2393 5262		400/50/3N	1326x711x1128	52 3/16"x28"x44 7/16"		R 404 A	
MAR205WS-SW		1650 3640	1850 4080	2393 5262		400/50/3N	1326x711x1128	52 3/16"x28"x44 7/16"		R 404 A	

2

Years Warranty
Ans de Garantie
Jahre Garantie
Años de Garantía
Anni di Garanzia

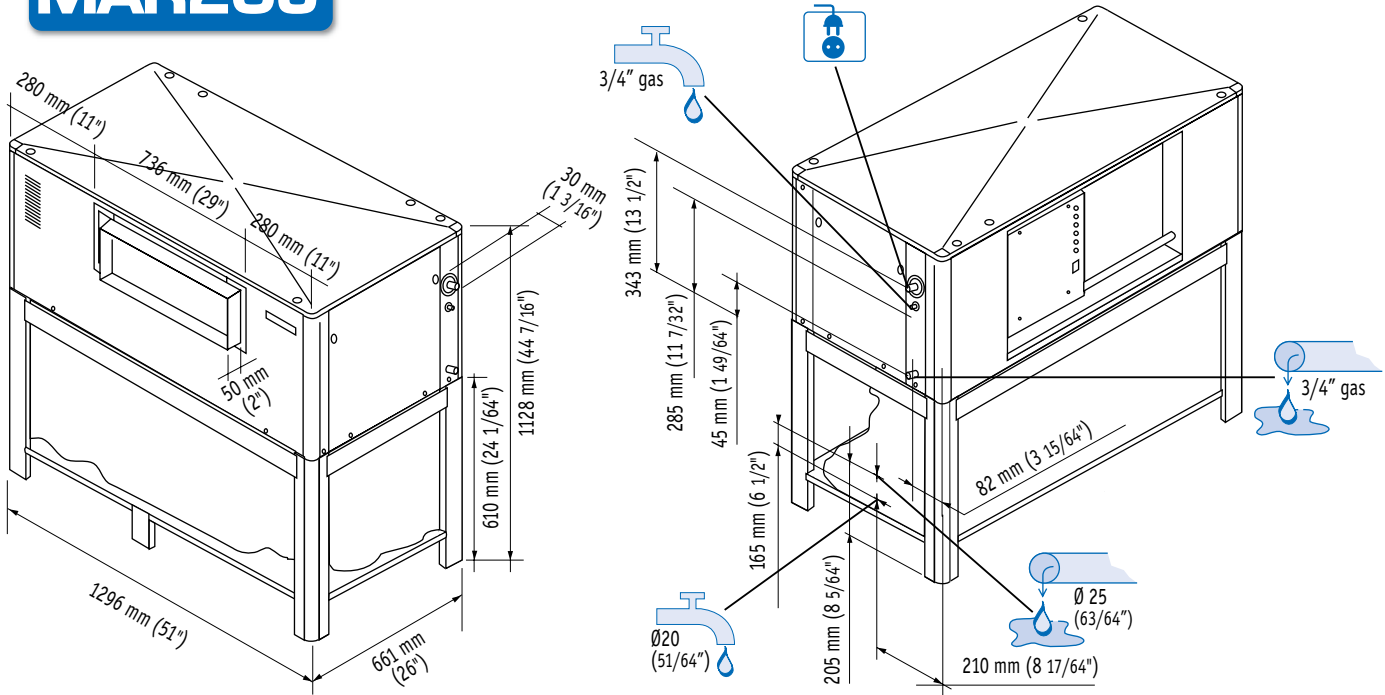
Subject to certain limitations and exclusions
Assujettie aux limites et exclusions prescrites
Abhängig von Bestimmten Einschränkungen und Ausnahmen
Sujeta a algunas limitaciones y exclusiones.
Soggetta ad alcune limitazioni ed esclusioni



This product qualifies for the following listings:

Models and specifications are subject to change without notice - Les modes et les caracteristiques des appareils peuvent être changés sans préavis - Wir behalten das Recht vor jederzeit Änderungen der Modelle und der technischen Angaben vorzunehmen. Los modelos y las características pueden ser modificados en cualquier momento sin previo aviso - I modelli e le specifiche possono essere cambiate in qualunque momento senza preavviso

MAR205



	+C° -C°	(T cond. +54,5°C/T evap. -23,3°C)	[W] [Btu/h]	[S mm ²] [AWG]	[W]	FUSE	[kWh]	24h	[l/h] [gal/h]	32°C 90°F 21°C 70°F	[kg] [lbs]	[kg] [lbs]	[kg] [lbs]	[kg] [lbs]
MAR 205 AS		7185	24500	5 x 2,5 AWG 13	7000	16A	7x24	70	15		387	858	374	825
MAR 205WS		7185	24500	5 x 2,5 AWG 13	6000	16A	6x24	1200	264		347	765	369	814
MAR205WS-SW		7185	24500	5 x 2,5 AWG 13	6000	16A	6x24	1200	264		347	765	369	814

MAR 205 AS



°F	50°	60°	70°	90°	
°C	10°	15°	21°	32°	
10°	1580	1500	1420	1340	kg
50°	3484	3308	3131	2955	lbs
21°	1520	1440	1360	1280	kg
70°	3352	3175	2999	2822	lbs
32°	1440	1360	1280	1200	kg
90°	3175	2999	2822	2646	lbs
38°	1360	1280	1200	1120	kg
100	2999	2822	2646	2470	lbs



MAR 205 WS



°F	50°	60°	70°	90°	
°C	10°	15°	21°	32°	
10°	1650	1600	1500	1350	kg
50°	3638	3528	3308	2977	lbs



Minimum

10°C (50°F)
5°C (41°F)
-10%
1 BAR 14 psi



Maximum

40°C (104°F)
35°C (95°F)
+10%
5 BAR 70 psi

Machine requires voltage indicated on rating name plate. Failures caused by improper voltage are not considered factory defects. Scotsman products are not designed for outdoor installation. Extended periods of operation at temperatures exceeding the above limitations constitutes misuse under the terms of Scotsman Limited Warranty, resulting in a loss.

La machine doit être raccordée conformément au voltage indiqué sur la plaque signalétique. Les éventuels dégâts causés par un non respect de cette consigne ne peuvent être considérés comme des défauts de fabrication. Les machines à glace Scotsman ne sont pas conçues pour être utilisées à l'extérieur. Le fonctionnement prolongé à des températures supérieures ou inférieures aux limites ci-dessus sont considérées comme une mauvaise utilisation dans le cadre de la garantie Scotsman.

Der Eisbereiter benötigt eine Stromspannung gemäß Geräte-Typenschild. Störungen oder Ausfälle, durch den Betrieb mit falscher Stromspannung sind keine Fabrikationsfehler und fallen nicht unter Garantie. Scotsman Eisbereiter sind nicht für die Installation im Freien geeignet. Der längere Betrieb bei Temperaturen über den obigen Grenzwerten ist eine falsche Anwendung und bedeutet den Verlust der Garantieleistung.

Los requerimientos eléctricos de la máquina están indicados en la placa de características. Los daños causados por voltajes inadecuados no son considerados defectos de fábrica. La máquinas de hielo Scotsman, no están diseñadas para trabajar a la intemperie. Largos periodos de funcionamiento a temperaturas que excedan de las limitaciones indicadas, constituyen maltrato de acuerdo con las observaciones de Scotsman.

La macchina richiede il voltaggio indicato sulla targhetta di identificazione. Danni causati da voltaggi diversi non sono considerati difetti di produzione. I prodotti Scotsman non vanno utilizzati all'aperto. Un prolungato periodo di utilizzo al di fuori delle temperature indicate non è consentito e causa l'automatico decadere della garanzia.



Scotsman® The one the world relies on.
Ice Systems

USA, Canada, Latin America

Scotsman Ice Systems USA
775 Corporate Woods Parkway
Vernon Hills, IL 60061
Ph: (847) 215-4550
Fax (847) 913-9844

customer.service@scotsman-ice.com

Europe

Scotsman Europe-Frimont S.p.A.
Via Puccini, 22
20010 Pogliano (Milano) Italy
Ph: (+39) 02-93960208
Fax: (+39) 02-93960201

scotsman.europe@frimont.it

Asia and Pacific

Scotsman Ice Systems-Frimont S.p.A. (R.O.)
627A Aljunied Road-#04-04 Biztech Centre
Singapore 389842
Ph: (+65) 6738 5393
Fax: (+65) 6738 1959

scotsice@singnet.com.sg

China

Scotsman Ice Systems
258 Tong Ren Road Golden Tower 7A
Shanghai-200040 Peoples's Republic of China
Ph: (+86) 21-62476056
Fax: (+86) 21-62476126

scotsmansh@online.sh.cn

Middle East & N. Africa

Scotsman Ice Systems Dubai Office
P.o. Box 13205 - Deira
Dubai - U.A.E.
Ph: +9716-5654036
Fax +9716-5654063

scotsman@emirates.net.ae

South Africa

Scotsman Ice Systems SA (PTY) Ltd.
10, Rhodes Street - Kensington B
P.o. Box 44 - Riverclub 2149
Ph: +27-11-7898400-7898401
7898425-7898914 - Fax +27-11-7898411

scotsman@telkomsa.net

